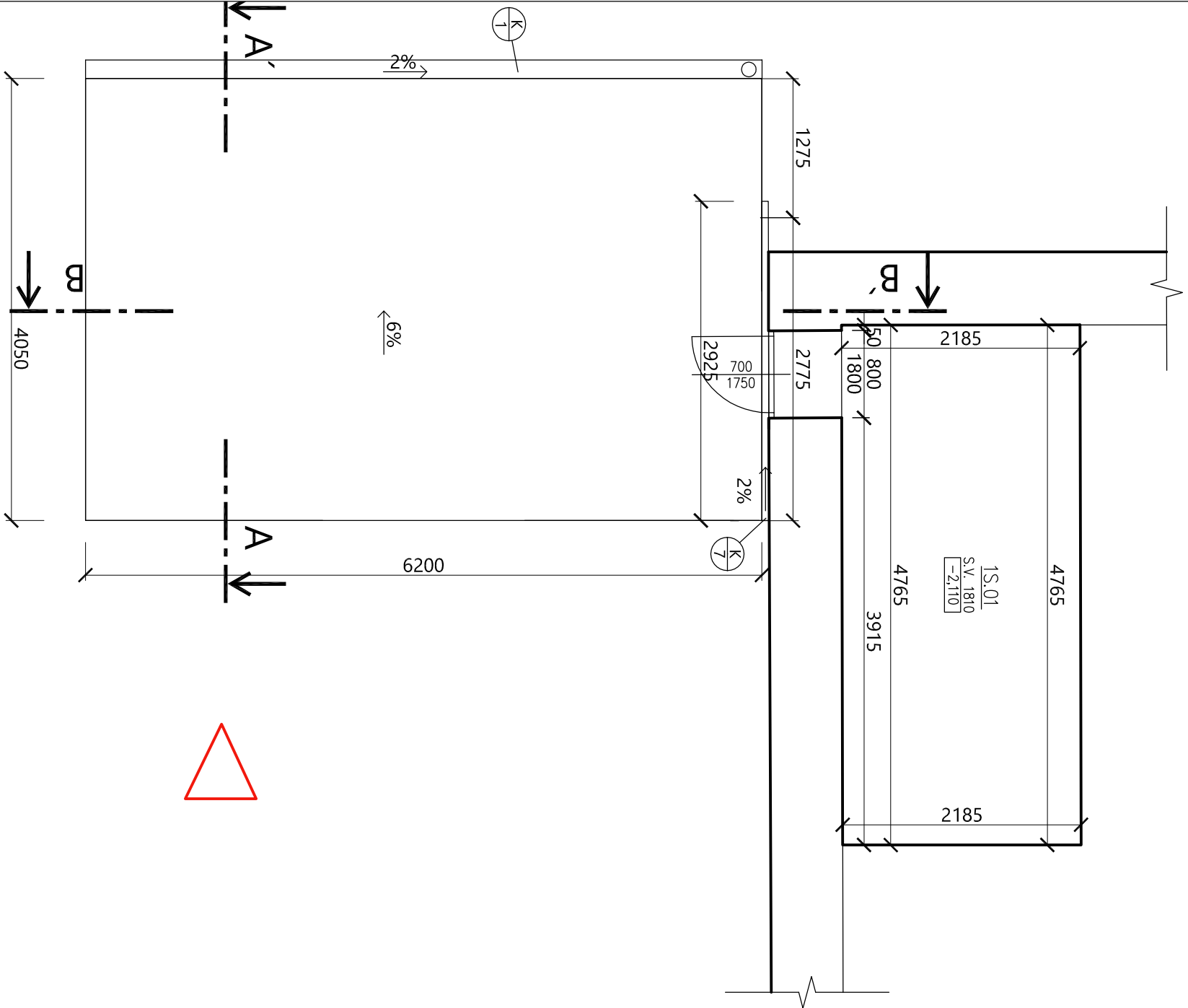


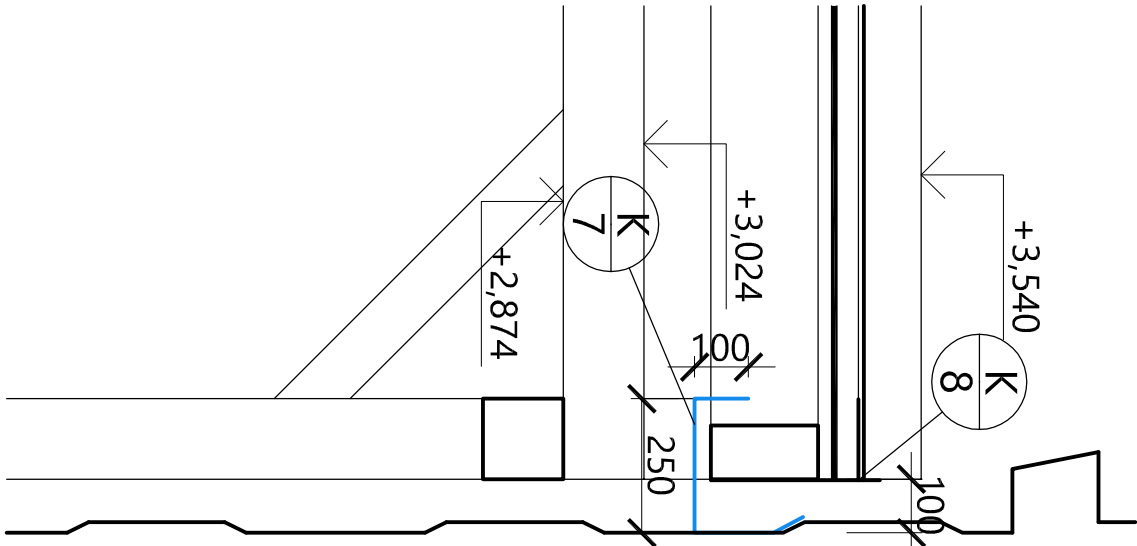
Pohled na střechu

M 1:50



Odvodnění altánku kolem domu ve spádu 2 %

M 1:20

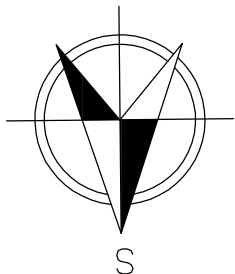


KLEMPÍŘSKÉ PRVKY:

OZN	Prvek	Délka [mm]	Kusy
1	Žlab	3000	3
2	Žlabový hák		3
3	Kotlík		1
4	Svod	1000	3
5	Objímka svodu		2
6	Koleno		2
7	Speciální prvek	2925	1
8	Oplechování kolem střechy	14150	1

LEGENDA MATERIÁLŮ:

	Nová konstrukce
	Drcené kamenivo 8-16 mm
	Beton C16/20
	Kladelí vrstva - písek 2-5 mm



SEZNAM SKLADEB:

- S1 - Skladba podlahy  
80 mm - Dlažba – mrazuvzdorná, odolná proti vlivům počasí  
50 mm - Písek frakce 2-5 mm  
500 mm - Štěrka frakce 8-16 mm
- S2 - Skladby střechy  
Plechová krytina - falcovaný plech  
50 mm - Latě  
25 mm - Podbití  
Pojistná hydroizolace - difúzně propustná, materiál polyester/polypropylen, odolná proti impregnačním postřikům dřeva  
150 mm - Krokev  
150 mm - Pozednice

**TOLZA**

Všecka práva vyhrazena. Tento výkres je důvěrným vlastnictvím firmy TOLZA, spol. s r. o.

Investor: Město Ivančice, Palackého náměstí 196/6

Stupeň: DPS Index: Číslo paré:

Architekt: Zodb. projektant: Kontroloval: TOLZA, spol. s r. o.  
Architekt Ing. arch. Jiří Geró, Ph.D., DPEA Jaromír Krupka Kaštanová 64, 620 00 Brno  
e-mail: info@tolza.cz

Zakázka: 681 Kounická 70 Zateplení, Ivančice Číslo zakázky: 681

Kounická 70, Ivančice - p.č. 60/6

Objekt: SO01 Datum: 11/2018  
Měřítko: 1:50

Obsah: D.1.1. Architektonické a stavebně technické řešení Číslo výkresu:

Altánek - Pohled na střechu

D.1.1.37